

ESM 3. Selektionseffekte des Auswahlverfahrens

Mit Blick auf mögliche Selektionseffekte von Schritt 3 des Auswahlverfahrens stellt sich u. a. die Frage nach der Verteilung der teilnehmenden Bewerber*innen an diesem dritten Schritt im Vergleich zur Verteilung aller zu diesem dritten Schritt eingeladenen Bewerber*innen. Unten abgebildet sind die entsprechenden Verteilungen in Abhängigkeit von der durch die HZB-Note erreichten Punktzahlen (je höher, desto besser). Es zeigt sich (für dieses exemplarische, jedoch zentrale Kriterium): Die Verteilungen von an Schritt 3 teilnehmenden Bewerber*innen entspricht im Wesentlichen – natürlich in abgeflachter Form – der Verteilung aller zu Schritt 3 eingeladenen Bewerber*innen. Ein Selektionseffekt des Verfahrens scheint bzgl. der HZB-Note entsprechend nicht vorzuliegen. Die Verteilung der zum Studium zugelassenen Bewerber*innen nach Teilnahme an Schritt 3 ist hingegen erwartungskonform leicht rechtslastig (dies entspricht auch der Gewichtung der HZB-Note im Verfahren).

Diagramm 1 (alle Bewerber*innen)

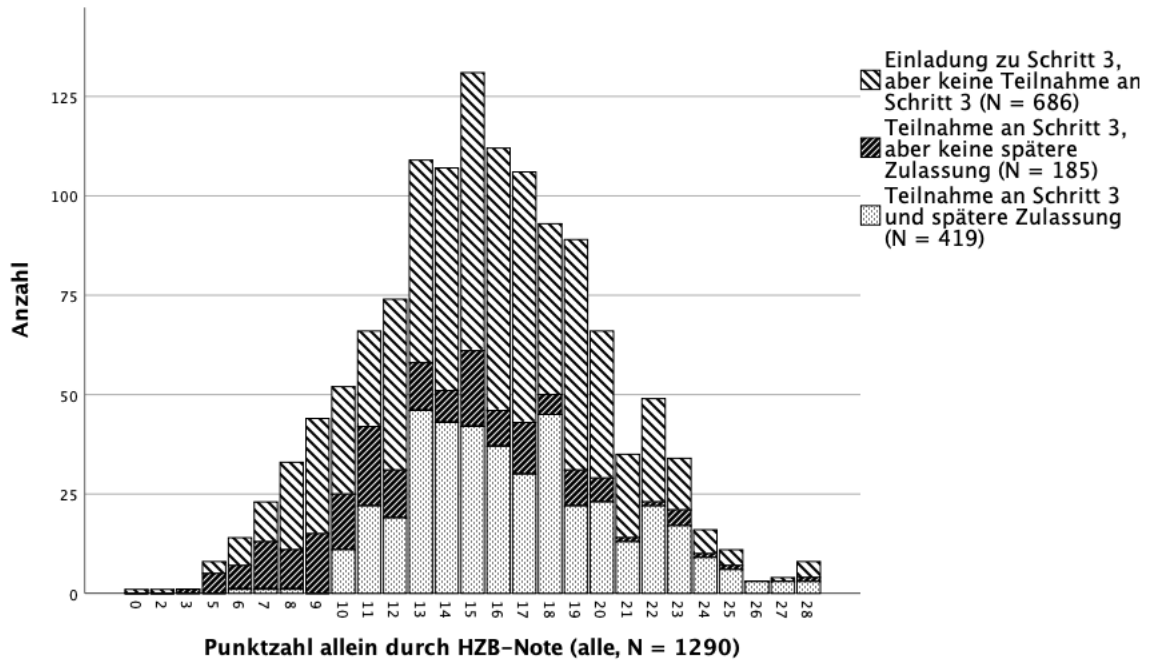


Diagramm 2 (nur Mathematik)

