

ESM 9. Unterschiedliche Gewichtung der Auswahlinstrumente (alle Bewerber*innen)

Die **Rangreihung** der Bewerber*innen am Ende von Schritt 3 hängt offensichtlich von der Gewichtung der Auswahlinstrumente ab. In den unten gegebenen **Streu-Punkte-Diagrammen** für alle Bewerber*innen, die an Schritt 3 des Verfahrens teilgenommen haben, wird dies ersichtlich. Diesen liegen dabei folgende Gewichtungen zu Grunde:

- Diagramm 1: Gesamtpunktzahl = Punktzahl *HZB-Note*
+ Punktzahl *Außerschulisches Engagement*
+ **0.1** x Punktzahl *Allgemeiner Studierfähigkeitstest*
+ **0.9** x Punktzahl *Auswahlgespräch*
- Diagramm 2: Gesamtpunktzahl = Punktzahl *HZB-Note*
+ Punktzahl *Außerschulisches Engagement*
+ **0.2** x Punktzahl *Allgemeiner Studierfähigkeitstest*
+ **0.8** x Punktzahl *Auswahlgespräch*
- Diagramm 3: Gesamtpunktzahl = Punktzahl *HZB-Note*
+ Punktzahl *Außerschulisches Engagement*
+ **0.3** x Punktzahl *Allgemeiner Studierfähigkeitstest*
+ **0.7** x Punktzahl *Auswahlgespräch*
- ...
- Diagramm 9: Gesamtpunktzahl = Punktzahl *HZB-Note*
+ Punktzahl *Außerschulisches Engagement*
+ **0.9** x Punktzahl *Allgemeiner Studierfähigkeitstest*
+ **0.1** x Punktzahl *Auswahlgespräch*

Die gestrichelten, vertikalen Linien geben als Referenzen die für die Zulassung zu den Hauptfächern **notwendigen Punktzahlen** für das Wintersemester 2017/ 2018 an: x = 20 Punkte für GHR-Lehramt, Fach Englisch; x = 23 Punkte für GHR-Lehramt, Fach Mathematik; x = 30 Punkte für GHR-Lehramt, Fach Deutsch. Außerdem Angabe des **Rangkorrelationskoeffizienten** zwischen *Punktzahl allein durch HZB-Note* und *Gesamtpunktzahl nach Schritt 3*.

Diagramm 1 (rho = .51**)

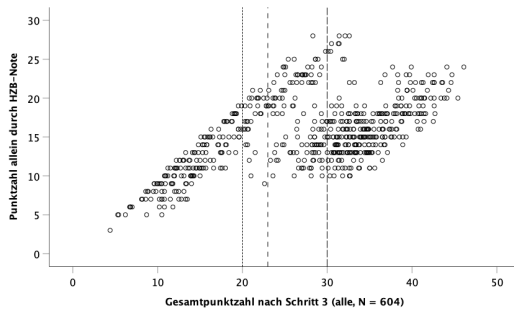


Diagramm 2 (rho = .55**)

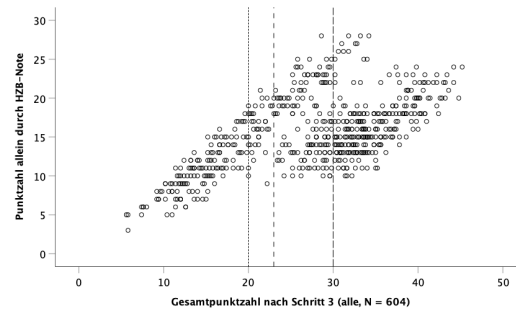


Diagramm 3 (rho = .59**)

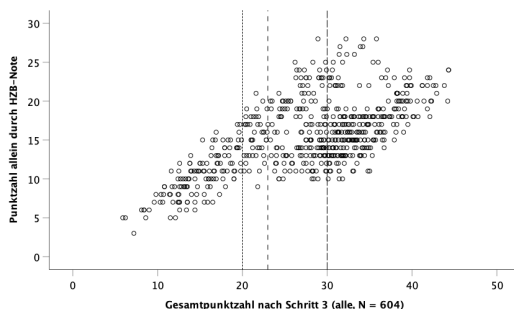


Diagramm 4 (rho = .65**)

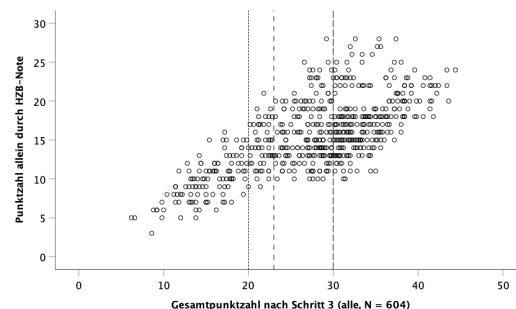


Diagramm 5 (rho = .70**)

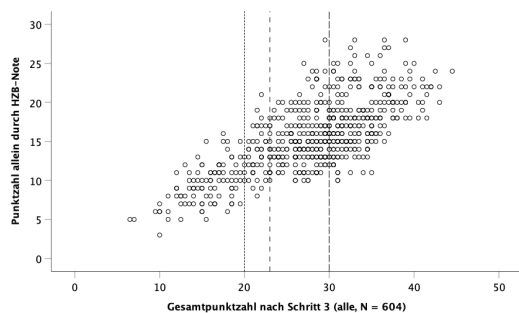


Diagramm 6 (rho = .74**)

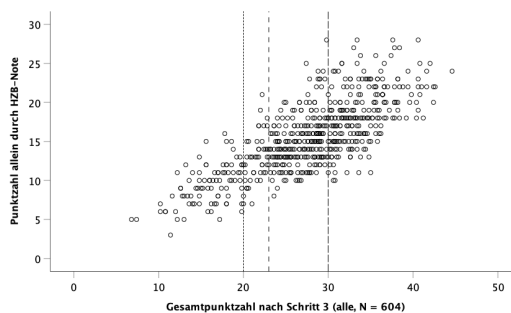


Diagramm 7 (rho = .76**)

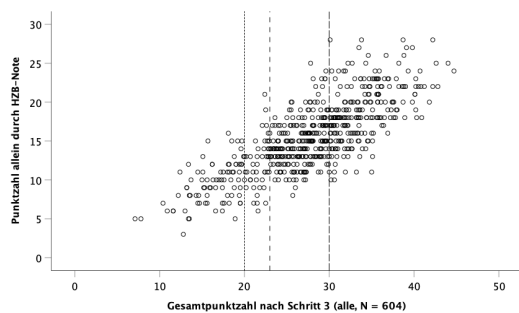


Diagramm 8 (rho = .76**)

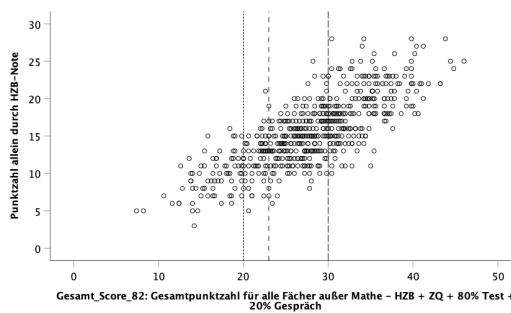
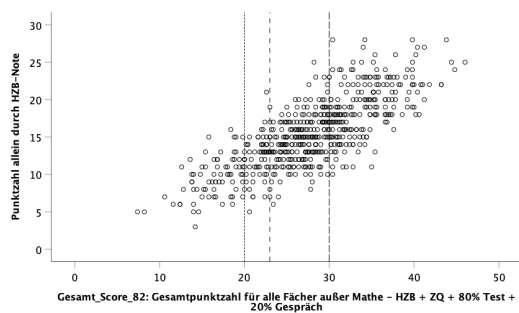


Diagramm 9 (rho = .73**)



*: Die Korrelation ist auf dem Niveau 0.05 (2-seitig) signifikant.

** : Die Korrelation ist auf dem Niveau 0.01 (2-seitig) signifikant.