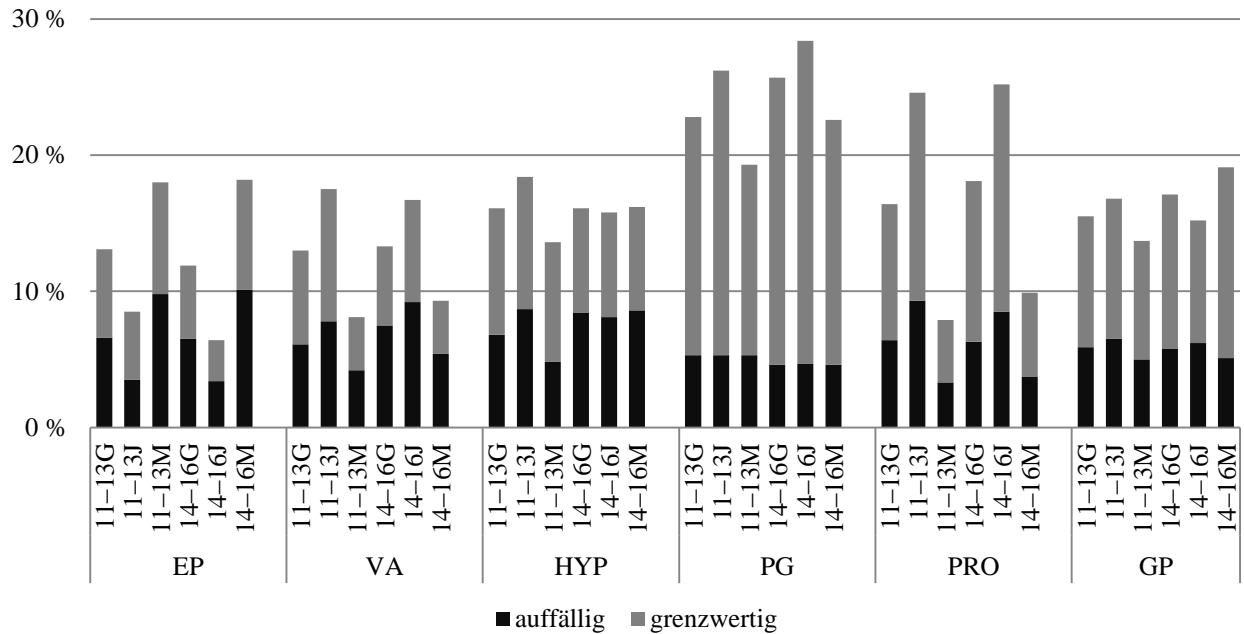


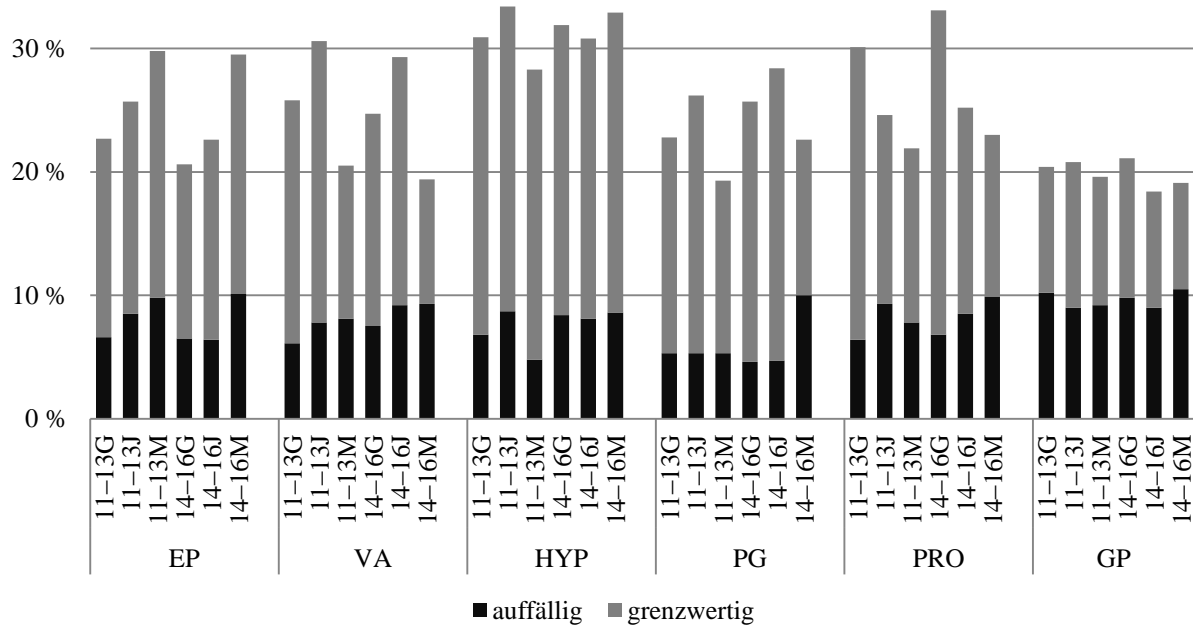
Anmerkungen: EP = Emotionale Probleme, VA = Verhaltensauffälligkeiten, HYP = Aufmerksamkeitsprobleme/Hyperaktivität, PG = Probleme mit Gleichaltrigen, PRO = Prosoziales Verhalten, GP = Gesamtproblemwert.

Abbildung 1. Grafische Darstellung der Skalenmittelwerte je Geschlecht und Altersgruppe.



Anmerkungen: EP = Emotionale Probleme, VA = Verhaltensauffälligkeiten, HYP = Aufmerksamkeitsprobleme/ Hyperaktivität, PG = Probleme mit Gleichaltrigen, PRO = Prosoziales Verhalten, GP = Gesamtproblemwert, 11-13/14-16 = Altersgruppe der 11;0-13;11-/14;0-16;11-jährigen, G/J/M = Gesamtgruppe/Jungen/Mädchen.

Abbildung 2. Graphische Darstellung der prozentualen Verteilung von auffälligen und grenzwertigen Jugendlichen in dieser Stichprobe bei Auswertung nach britischen Grenzwerten.



Anmerkungen: EP = Emotionale Probleme, VA = Verhaltensauffälligkeiten, HYP = Aufmerksamkeitsprobleme/ Hyperaktivität, PG = Probleme mit Gleichaltrigen, PRO = Prosoziales Verhalten, GP = Gesamtproblemwert, 11-13/14-16 = Altersgruppe der 11;0-13;11-/14;0-16;11-jährigen, G/J/M = Gesamtgruppe/Jungen/Mädchen.

Abbildung 3. Graphische Darstellung der prozentualen Verteilung von auffälligen und grenzwertigen Jugendlichen nach in dieser Studie vorgeschlagenen Grenzwerten.